

---

# TECHNISCHE DATEN

- ANBAUVERDICHTER -

# TECHNISCHE DATEN



Standardverdichter													
Modell	V3-mini		V6 R6		V7 R9			V8 R9   R18			V10 R18		
Typ	X1 38 Hz.	X1 38 Hz.	X1 VA	X1 38 Hz.	X1 60 Hz.	X3 VA	X3 EVA	X1 60 Hz.	X3 VA	X3 EVA	X1 60 Hz.	X3 VA	X3 EVA
Empfohlene Baggergröße	bis 6 to		8-15 to		15-25 to			18-35 to			21-45 to		
Gewicht* mit Drehwerk [kg]	100		600		1.100			1.180			1.360		
Grundplatte [mm]	290 x 600		640 x 1.250		740 x 1.475			800 x 1.480			990 x 1.480		
Höhe [mm]	435		630		780			810			810		
Schütthöhe	10-30 cm / 1,5 to		40-60 cm / 4 to		50-70 cm / 5 to			60-80 cm / 6 to			70-90 cm / 7 to		
Verdichtungs-assistent (VA)	X	X	✓	X	X	✓	✓	X	✓	✓	X	✓	✓
3D-Verdichtungsprüfung (EVA)	X	X	X	X	X	X	✓	X	X	✓	X	X	✓
Ölbedarf [l/min]:	X1	25-60	55-140	150-240	165-240	150-240	165-240	150-240	165-240	150-240	150-240	150-240	150-240
	X2	-	-	-	-	135-240	-	135-240	-	135-240	-	135-240	135-240
	X3	-	-	-	-	165-240	-	165-240	-	165-240	-	165-240	165-240
Arbeitsdruck [bar]:	X1	170-250	250-310	170-250	250-310	170-250	250-310	200-250	250-310	200-250	250-310	200-250	200-250
	X2	-	-	-	-	250-310	-	250-310	-	250-310	-	250-310	250-310
	X3	-	-	-	-	300-310	-	300-310	-	300-310	-	300-310	300-310
Zentrifugalkraft [kN]:	X1	8,5	53	68	68	68	90	90	105	105	105	105	105
	X2	-	-	-	-	40	-	50	-	55	-	55	55
	X3	-	-	-	-	45	-	90	-	105	-	105	105
Frequenz [Hz]:	X1	38	38	38	60	38	60	38	60	38	60	38	38
	X2	-	-	-	-	68	-	45	-	45	-	45	45
	X3	-	-	-	-	60	-	60	-	60	-	60	60



Wechseladapter-Verdichter									
Modell	V3 WA R3	V4 WA R3	V6 WA-Basic R6	V6 WA-DUO R6	V8 WA-DUO R18		V10 WA-DUO R18		
Typ	X1 38 Hz.	X1 38 Hz.	X1 38 Hz.	X1 VA	X3 VA	X3 EVA	X3 VA	X3 EVA	X3 EVA
Empfohlene Baggergröße	bis 6 to	4-10 to	8-15 to		18-35 to		21-45 to		
Gewicht mit Drehwerk [kg]	340	340	585		1.200		1.360		
Grundplatte [mm]	-	-	-		-		-		
Höhe [mm]	770	770	630		810		810		
Schütthöhe	20-30	30-40	40-60 cm / 4 to		60-80 cm / 6 to		70-90 cm / 7 to		
Verdichtungs-assistent (VA)	X	X	X	✓	✓	✓	✓	✓	✓
3D-Verdichtungsprüfung (EVA)	X	X	X	X	X	✓	X	✓	✓
Ölbedarf [l/min]:	X1	35-50	60-90	55-140	150-240	150-240	150-240	150-240	150-240
	X2	-	-	-	135-240	135-240	135-240	135-240	135-240
	X3	-	-	-	165-240	165-240	165-240	165-240	165-240
Arbeitsdruck [bar]:	X1	250-310	250-310	250-310	200-250	200-250	200-250	200-250	200-250
	X2	-	-	-	250-310	250-310	250-310	250-310	250-310
	X3	-	-	-	300-310	300-310	300-310	300-310	300-310
Zentrifugalkraft [kN]:	X1	18	27	53	90	105	105	105	105
	X2	-	-	-	50	55	55	55	55
	X3	-	-	-	90	105	105	105	105
Frequenz [Hz]:	X1	38	38	38	38	38	38	38	38
	X2	-	-	-	45	45	45	45	45
	X3	-	-	-	60	60	60	60	60



Universalverdichter	
US 8-2 R9	UT 8-2 R9
>6 to	>6 to
500	700
255 x 830	255 x 830
Außen: 1.490 Innen: 1.040	Außen: 2.000-2.500 Innen: 1.545-2.045
20-40 cm / 2 to	20-40 cm / 2 to
-	-
55-140	55-140
-	-
-	-
120-250	120-250
-	-
-	-
12	12
-	-
-	-
38	38
-	-
-	-

\* Gewicht Wechseladapter-Verdichter ohne Wechselplatte

✓ = enthalten

X = nicht enthalten

# TECHNISCHE DATEN ANBAUPLATTEN

## Wechselplatte

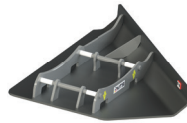
Von 64 bis 200 cm Breite



Breite [cm]	36	44	64	80	100	120	140	160	200
V3 WA / V4 WA	✓	✓	✓	✗	✗	✗	✗	✗	✗
Gewicht [kg]	80	150	155	-	-	-	-	-	-
V6 WA-DUO	✗	✗	✓	✓	✓	✓	✓	✗	✗
Gewicht [kg]	-	-	290	305	360	430	490	-	-
V8 WA-DUO / V10 WA-DUO	✗	✗	✗	✓	✓	✓	✓	✓	✓
Gewicht [kg]	-	-	-	375	430	500	510	520	620

## Bankettplatte

Für die Fahrbahnrandverdichtung



	Größe [cm]	Gewicht [kg]
V8 WA-DUO / V10 WA-DUO	179 x 224	658

## Doppelfußplatte

Für die Rohrleitungszone



Modellbezeichnung entspricht SB-Rohre DN	DFP 150-300	DFP 150-300	DFP 300-600	DFP 600-900	DFP 900-1200
Anbauverdichter	V6 WA-DUO	V8 WA-DUO / V10 WA-DUO	V8 WA-DUO / V10 WA-DUO	V8 WA-DUO / V10 WA-DUO	V8 WA-DUO / V10 WA-DUO
Verstellbereich [cm]	30-65	30-65	60-100	100-140	138-180
Gewicht [kg]	625	625	720	950	1.090

## Schaffußplatte

Ideal bei bindigen Böden



Breite [cm]	44	64	80	100
V3 WA / V4 WA	✓	✗	✗	✗
Gewicht [kg]	160	-	-	-
V6 WA-DUO	✗	✓	✗	✓
Gewicht [kg]	-	290	-	395
V8 WA-DUO / V10 WA-DUO	✗	✗	✓	✓
Gewicht [kg]	-	-	410	465

## Spundwandklemme

Flexibel rammen und ziehen



	Klemmkraft	Klemmbacke	Gewicht
SK30	30 to bei 200 bar	5 cm	V6: 550 kg
SK50	30 to bei 200 bar	5 cm	V8/V10: 675 kg

## Verdichterfuß

Punktgenau verdichten



Höhe x Breite [cm]	75 x 15	80 x 20	64 x 28	100 x 40	200 x 25
V3 WA / V4 WA	✓	✓	✓	✓	✗
Gewicht [kg]	130	640	125	735	-
V6 WA-DUO	✗	✓	✗	✓	✗
Gewicht [kg]	-	640	-	735	-
V8 WA-DUO / V10 WA-DUO	✗	✗	✗	✓	✓
Gewicht [kg]	-	-	-	785	980

\*Alle Verdichter sind exzentrisch und zentrisch anbaubar.