

TILTROTATOR



MTS-TILTROTATOR

Das 3D-Handgelenk für Ihren Bagger

- **Sandwich-Bauweise**

Keine Belastungseinschränkungen im Extremeinsatz durch die Möglichkeit, den Tiltrotator abzulegen

- **Größtmögliche Schadensfreiheit**

Der Wegfall überstehender Hydraulikzylinder räumt typische Schadensquellen aus

- **Präzises Positionieren**

Die niedrige Bauhöhe erlaubt maximale Wendigkeit im Einsatz

- **Vollhydraulischer Werkzeugwechsel**

Die optionale hydraulische Drehdurchführung erlaubt einen vollhydraulischen Wechsel der Anbauwerkzeuge, ohne die Fahrkabine zu verlassen



- **Maximale Seitenfreiheit**

Dank innen liegender Schwenkzylinder entfallen stör- und beschädigungsanfällige Hydraulikzylinder

- **Maximale Sicherheit**

Serienmäßige Integration von originalen, wechslerspezifischen Sicherheitseinrichtungen, z.B. OQ-Fallsicherung oder LH-Sensorik

- **optional:**

wahlweise auch mit mechanischem Schnellwechsler lieferbar

- **Große Kraft in allen Lagen**

Die Schwenkzylinder sorgen für ein enormes Schwenkmoment und schnelles Tilten



ÜBERLAST-Assistent



Schäden vermeiden

Hydraulikventile erfassen, wenn der Bagger sich beispielsweise auf einer Löffelseite abstützt, und richten den Tiltrotator automatisch belastungsfrei aus.

SERVICE-Assistent

Überblick behalten

Der SERVICE-Assistent gibt Aufschluss über aktuelle Betriebsstunden und Wartungsintervalle. So hat der Geräteführer immer im Blick, wann beispielsweise Abschmierarbeiten notwendig sind.



MTS-CONTROL

CPX-Terminal mit Software MTS-CONTROL

Für noch mehr Sicherheit als bisher sorgt das CPX-Terminal mit der MTS-Control-Software. Der kleine und handliche Touchscreen mit integrierter Geräteerkennung ist denkbar einfach zu bedienen und ein wertvoller Co-Pilot für jeden Einsatz unseres Tiltrotators.



HERSTELLERUNABHÄNGIGE STEUERUNG

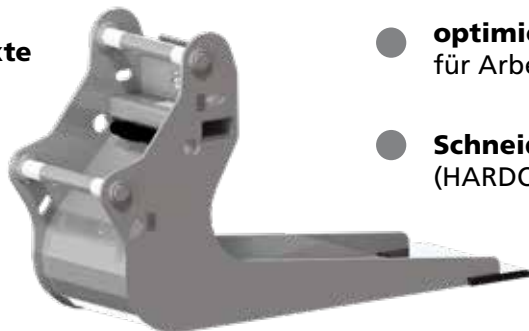
Unsere Tiltrotatoren Likufix SW33 und Likufix SW48 sind auch für die Liebherr-Steuerung LHS erhältlich.



ANBAUWERKZEUGE MTS-TILTROTATOR

Powerspaten

- **Zurr- und Anschlagpunkte** für den Transport
- **Dokumentenbox**
- **Hubgabelaufnahme**



- **optimierte Profilform** für Arbeiten im Kanal (z.B. bei Querungen)
- **Schneide aus verschleißfestem Material (HARDOX)**

Powerspaten	OQ45	OQ65	OQ70	OQ70/55	SW33	SW48
Gewicht [kg]	140	230	435	430	200	415
Schneidenbreite [mm]	360	540	650	650	435	620

Tiltlöffel

- **Schneide aus verschleißfestem Material**
- **ohne Zähne**

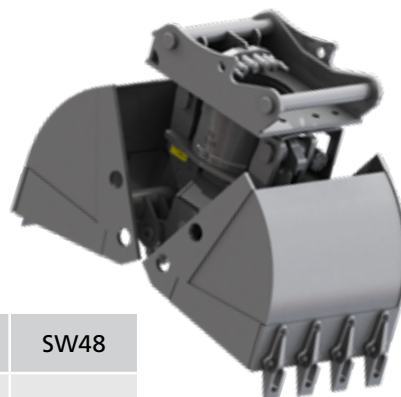


- **optimierte Profilform für Tiltrotatoren**

Tiltlöffel	OQ45	OQ60		OQ65	OQ70/55	SW33	SW48
Füllvolumen [L] (nach SAE)	370	750	800	900	1.000	800	1.000
Schneidenbreite [mm]	1.200	1.300	1.400	1.500	1.600	1.400	1.600

Schalengreifer

- **geringe Bauhöhe**
- **ohne Drehmotor**



Schalengreifer	OQ70/55		OQ65		SW48
Füllvolumen [L] (nach SAE)	300	390	300	390	390
Schalenbreite [mm]	400	600	400	600	600

Planierbalken

Schneide aus verschleißfestem Material (HARDOX)

Dokumentenbox



Hubgabelaufnahme



Schaufelgeometrie für Materialhandling

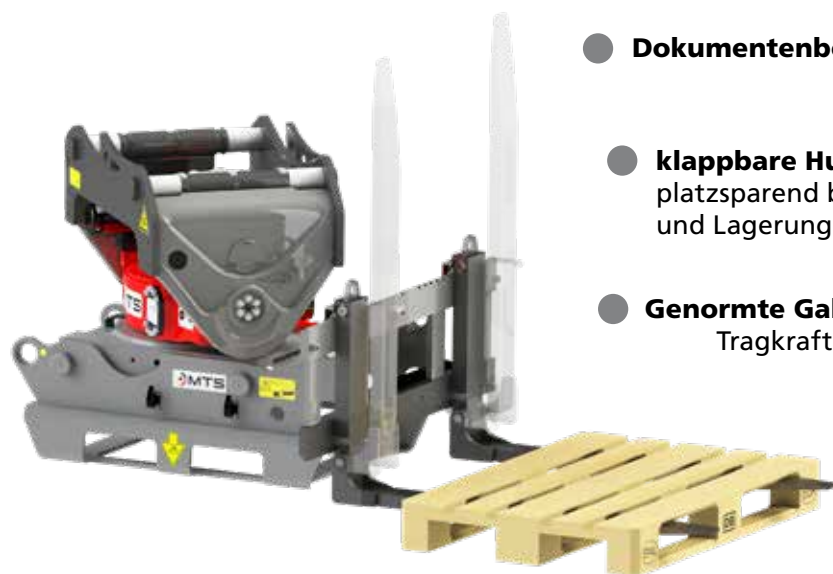
einstellbare Andrückwalze

Planierbalken	P200	P250	P300
Gewicht [kg]	710	790	870
Schneidenbreite [mm]	2.000	2.500	3.000

MTS-KOMBI-Hubgabel HebLX

Zurr- und Anschlagpunkte für den Transport

2 in 1:
Transportgestell und Hubgabel in Einem



Dokumentenbox

klappbare Hubgabeln platzsparend bei Transport und Lagerung

Genormte Gabelaufnahme Tragkraft 1.500 kg

Hubgabelaufnahme

Transportbox Plus	OQ65	OQ70	OQ70/55	SW33	SW48
Gewicht [kg]	270	290	280	260	260
Breite des Gabelträgers [mm]	1.210	1.210	1.210	1.210	1.210

TECHNISCHE DATEN

Tiltrotatoren

TR10

Modellüberarbeitung:
Lieferzeit auf Anfrage



TR18



TR22



TR28



Empf. Baggergröße		bis 10 to	bis 18 to	bis 22 to	bis 28 to
Schnellwechsler	OQ45	Basic oder Pro 2	-	-	-
	OQ60-5	-	Basic oder Pro 1	-	-
	OQ65	-	Basic oder Pro 2	Basic oder Pro 2	-
	OQ70	-	-	Basic oder Pro 2	Basic oder Pro 2
	OQ70/55	-	-	Basic oder Pro 2	Basic oder Pro 2
	OQ80	-	-	-	Basic oder Pro 2
	SW33	-	Basic oder Pro 1	Basic oder Pro 1	-
	SW48	-	-	Basic oder Pro 1	Basic oder Pro 1

Basic = Schnellwechsler mechanische Verriegelung

Pro 1 (HV hydr. Verriegelung) = Schnellwechsler hydr. Verriegelung inkl. MTS-NAVI-Sensorik

Pro 2 (HW hydr. Werkzeug) = Schnellwechsler hydr. Verriegelung + hydr. Drehdurchführung inkl. MTS-NAVI-Sensorik

Gewicht [kg]*	380	565	685	845
Länge [mm]	810	855	890	1.060
Breite [mm]*	520	545	640	690
Schwenkwinkel [°]	2x45	2x40	2x40	2x40
zul. Reißkraft [kNm]	50	130	150	180
Schwenkmoment [kNm]	33	22	32	33
Drehmoment [kNm]	9	11	11	11
Drehgeschwindigkeit [U/min] bei 70l/min	9	10	10	10
Betriebsdruck [bar]	350	250	250	250

* abhängig vom verwendeten Wechsler